

CALLWEY

Handbuch
Innenarchitektur
2010/11



BDIA Bund
Deutscher
Innen
Architekten

Traumkarossen

Museum für historische Maybach-Fahrzeuge



Gudrun Berschneider, Pilsach
Dipl.-Ing. (FH) Innenarchitektin BDIA



Johannes Berschneider, Pilsach
Dipl.-Ing. (FH) Innenarchitekt BDIA



EINGANG



Foyer

KERNE	Berschneider + Berschneider Architekten BDA Innenarchitekten BDIA www.berschneider.com
KÖRPERWEISE	Architektur + Innenarchitektur aus einem Guss: Für Wohnen - Geschäft - Praxis - Läden - Gastronomie - Öffentliche Bauten - Möbel - Design
PROJEKT MITGLIEDER	Rico Lehmeier, Architekt Heiko Dobner, Dipl.-Ing. (FH) Architektur
AUFTRAG- GEBER	Dr. Anna und Helmut Hofmann, Neumarkt
FOTOS	Erich Spahn, Amberg

Die ehemalige Fabrik erwachte durch harmonisches Zusammenspiel der historischen Bausubstanz mit zeitgemäßer Architektur zu neuem Leben. Architektur und Innenarchitektur aus einem Guss für das Areal des Museums für historische Maybach-Fahrzeuge. Die sorgsam konservierten Spuren der früheren Express-Werke lassen sich in allen Bereichen des Areals spüren und finden. Gebäudbereiche mit Einbauten jüngerer Vergangenheit wurden entkernt, die alten Raumstrukturen wieder herausgeschält. Öffnungen zwischen Alt und Neu schaffen Durchblicke und Kommunikation zwischen allen Museumsbereichen. Eine reduziert gehaltene Palette neuer Materialien erlaubt eine zurückhaltende und dennoch selbstbewusste Sprache der neu hinzugefügten Architektur und Innenarchitektur. Bodenflächen, wie hundertjähriges Parkett oder alte Asphaltplatten, wurden mitsamt

Way Out

Museum for historic Maybach cars

An appealing ensemble of historic industrial architecture, which remains discernible both internally and externally, connected with modern elements, which add a deliberate contrast, but create a harmonious interplay of old and new architecture and interior design.

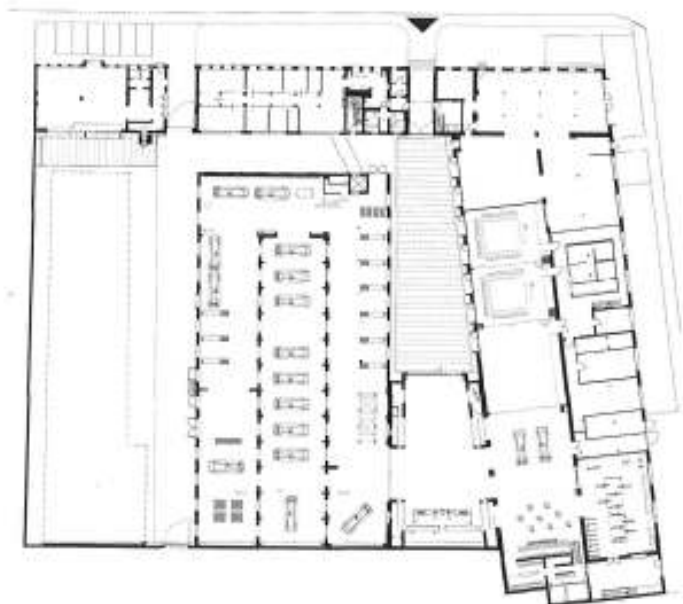


den bewusst belassenen Abnutzungsspuren der früheren Tage konserviert, Stahlblech korrespondiert mit der industriellen Geschichte des Gebäudes und zeichnet als kantige Rahmen neue Öffnungen und Durchgänge in den historischen Fassaden und Wänden ab. Das Spiel mit Tages- und Kunstlicht schafft interessante Raumerlebnisse im Museumsbereich. Bewusst gesetzte dunkle Flächen, mit Grafit aus dem Bayerischen Wald aufgebracht, sind optimaler Hintergrund für glänzenden Lack und Chrom der Oldtimer. Die Ausstellungsmöbel und -vitrinen transportieren Informationen und gleichzeitig Licht in den Raum. Ein Teil des Museums widmet sich der Express-Ausstellung als Erinnerung und Dokumentation der historischen industriellen Nutzung. Das Ergebnis: ein reizvolles Ensemble aus historischer Industriearchitektur, die innen wie außen ablesbar bleibt.



48
 O: AUSSTELLUNG
 U: EXPRESS-AUSSTELLUNG


O: AUSSTELLUNG
 U: EXPRESS-AUSSTELLUNG



© TRIPPI BORO
W. BRUNDAISS TG

The Callwey logo is a blue rectangle with the word "CALLWEY" in white, bold, sans-serif capital letters.

CALLWEY

The background of the entire page is a light-colored wooden plank wall. Several colorful pushpins (red, yellow, green, blue, black, brown) are pinned to the wall, connected by thin, light-colored lines that form a network or path across the page.

Innenarchitektur von ihrer schönsten Seite

21 Überzeugende Innenarchitektur-Projekte werden in diesem Callwey Buch vorgestellt, ausgewählt und prämiert von einer Fachjury. Die umgesetzten Entwürfe decken eine große Bandbreite des Aufgabenfeldes der Innenarchitekten ab und reichen von Geschäftsräumen und Bürogebäuden bis hin zu Restaurants, Hotels und Wohnhäusern. Fachbeiträge renommierter Autoren zum Thema „Licht im Innenraum“ ergänzen und bereichern das Buch.

- Das offizielle Handbuch des Bundes Deutscher Innenarchitekten 2010/11
- 21 prämierte Innenarchitektur-Projekte mit professionellen Fotos und Plänen
- Mit großem Adressteil aller BDIA-Mitglieder

ISBN 978-3-7067-1833-4



9 783766 718334