

Mit Projekten von/
with projects by:

Arge Rainer Köberl & Giner + Wucherer; Pfeifer
x architekten
Pietro Carlo Pellegrini
Maria Giuseppina Grasso Cannizzo
Hans-Jörg Ruch
Zecc Architekten
ARCHITEKTUR 109 - Mark Arnold + Arne Fentzloff
Allmann Sattler Wappner Architekten

Einleitung/
introduction:
Peter Blundell Jones
Konrad Wohlhage
Gerhard G. Feldmeyer

ECOLA

EUROPEAN CONFERENCE OF LEADING ARCHITECTS

IM 4. ARCHITEKTURPREIS PUTZ
IN CONJUNCTION WITH THE 4TH AWARD FOR THE USE OF RENDER/PLASTER IN ARCHITECTURE

AIT Edition 6

Berschneider + Berschneider Architekten, Neumarkt-Pilsach, D
MUSEUM LOTHAR FISCHER, NEUMARKT, D
MUSEUM LOTHAR FISCHER, NEUMARKT, D



Die Architekten konzipierten den Neubau als Komposition schlichter weißer Kuben, in denen einzelne farbige Elemente wie die Eingangstür Akzente setzen.

The architects designed the new building as a composition of simple, white cubes, with accents provided by monochrome elements like the entrance door.



Die teils sehr großformatigen Öffnungen sind genau auf die gewünschte Lichtführung im Inneren abgestimmt.

The partly very expansive openings are precisely coordinated for the desired light direction in the interior.

Tageslicht und Schatten lassen auf den mit Handspachtelmasse beschichteten und anschließend geschliffenen Wänden lebendige, einem ständigen Wandel unterworfenen Strukturen entstehen.

Daylight and shadows create lively, constantly changing structures on the walls, which have been coated with manual filler and subsequently sanded.



Bauherr / Building owner:

Lothar und Christel Fischer Stiftung, Neumarkt, D

Architekt / Architect:

Berschneider + Berschneider, Neumarkt, D

Verarbeiter Innen- und Außenputz / Applicator facade and interior plaster:

Maler Mauderer, Neumarkt, D
Maler März, Neumarkt, D

Standort / Location:

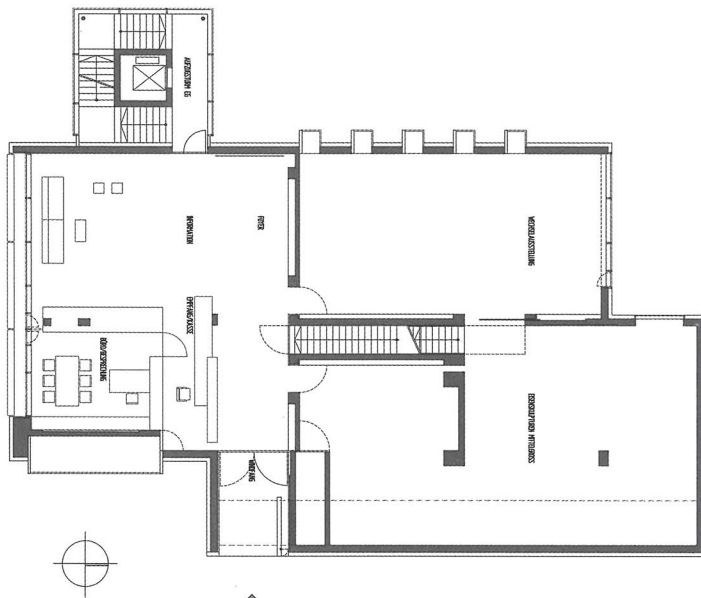
Weierstr. 7 A, Neumarkt / Oberpfalz, D

Fotos / Photos:

Erich Spahn, Amberg, D

Grundriss Erdgeschoss

Ground floor plan



Schnitt

Section

